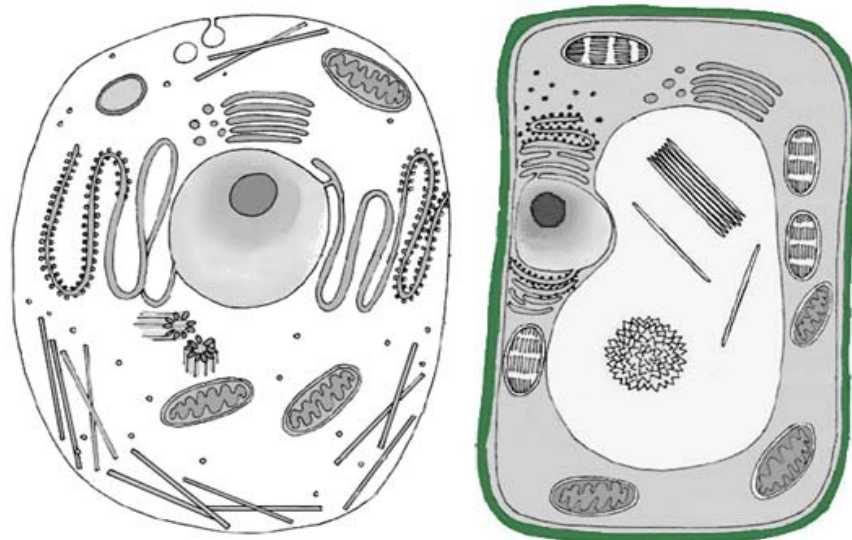


NARAVOSLOVJE 7

Dejavnosti v tednu od 23. 3. 2020 do 27. 3. 2020.

Ponovi rastlinsko in živalsko celico s pomočjo predstavitve (nahaja se na koncu delovnega lista), katero smo obravnavali že v šestem razredu. V pomoč ti je tudi učbenik naravoslovja. V tabelo na kratko vpiši osnovne naloge organelov, oz. pomen.



Imenuj organel celice	Naloga organela oz. pomen	Gradi rastlinsko celico	Gradi živalsko celico
1. CELIČNA STENA	Varuje, omejuje in ščiti celico.	X	
2.			
3.			
4.			
5.			
6.			
7.			
8.			
9.			

Ustrezno pobarvaj imenovani del celice na skici kot je prikazano na primeru. V zvezek naredi tudi dva miselna vzorca: BAKTERIJSKA CELICA in GLIVNA CELICA.

Rešeno nalogo mi pošlji na martin.mah@guest.arnes.si . DL vloži v zvezek.

NALOGA ZA PONAVLJANJE: Iz sosedovega stanovanja v bloku se sliši hrupna glasba, ki te moti. Pozvoni pri sosedu in mu razloži, zakaj je hrup škodljiv. Podaj mu možne rešitve, da preprečiš prenos zvokov preko sten. Lahko zapišeš kot dialog.

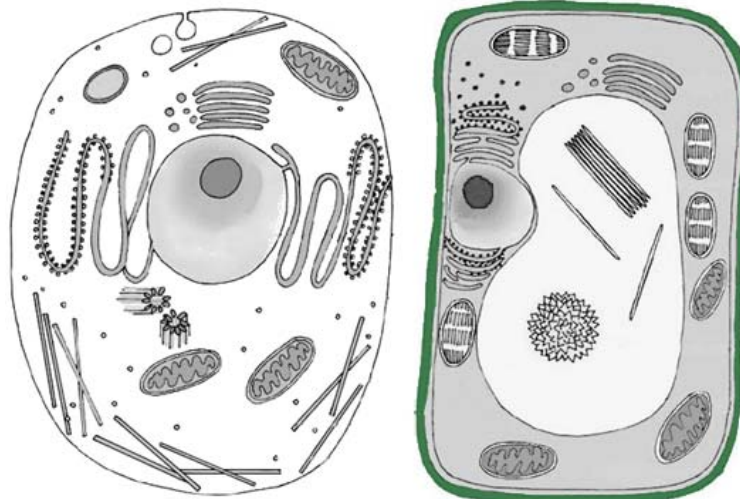
Lep pozdrav.

CELICA

1

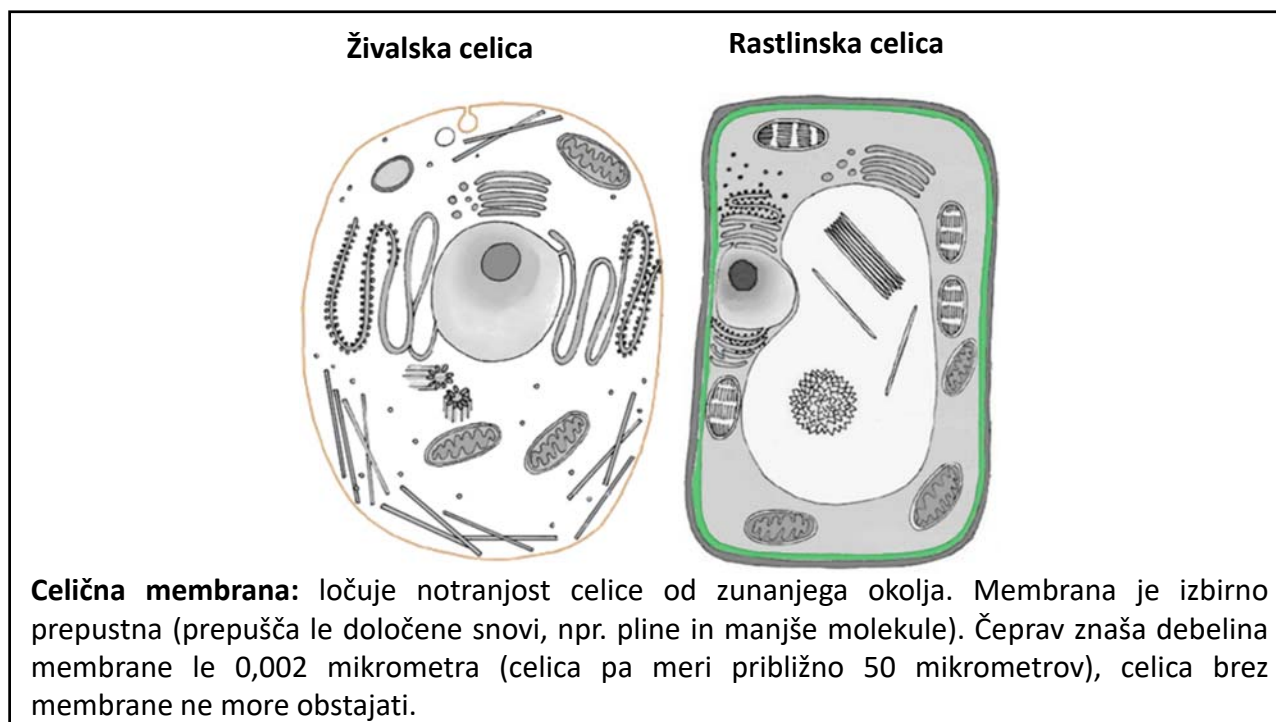
Živalska celica

Rastlinska celica

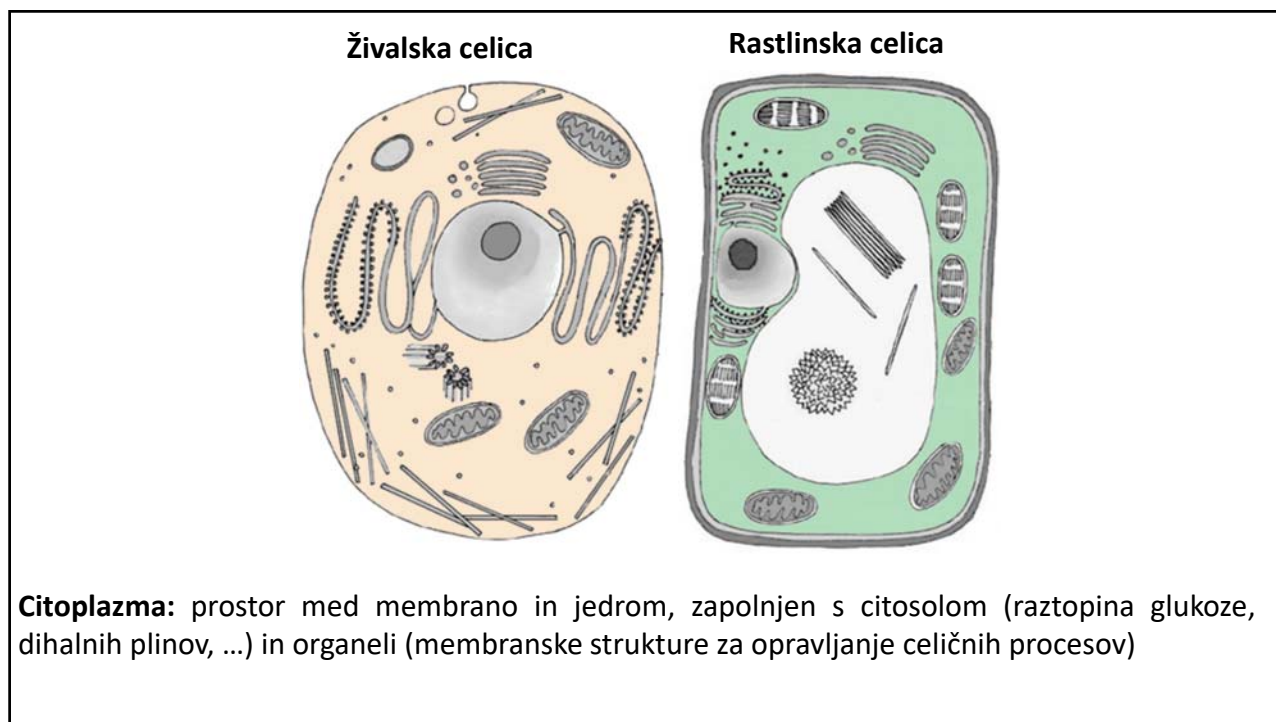


Celična stena: celici daje obliko in oporo

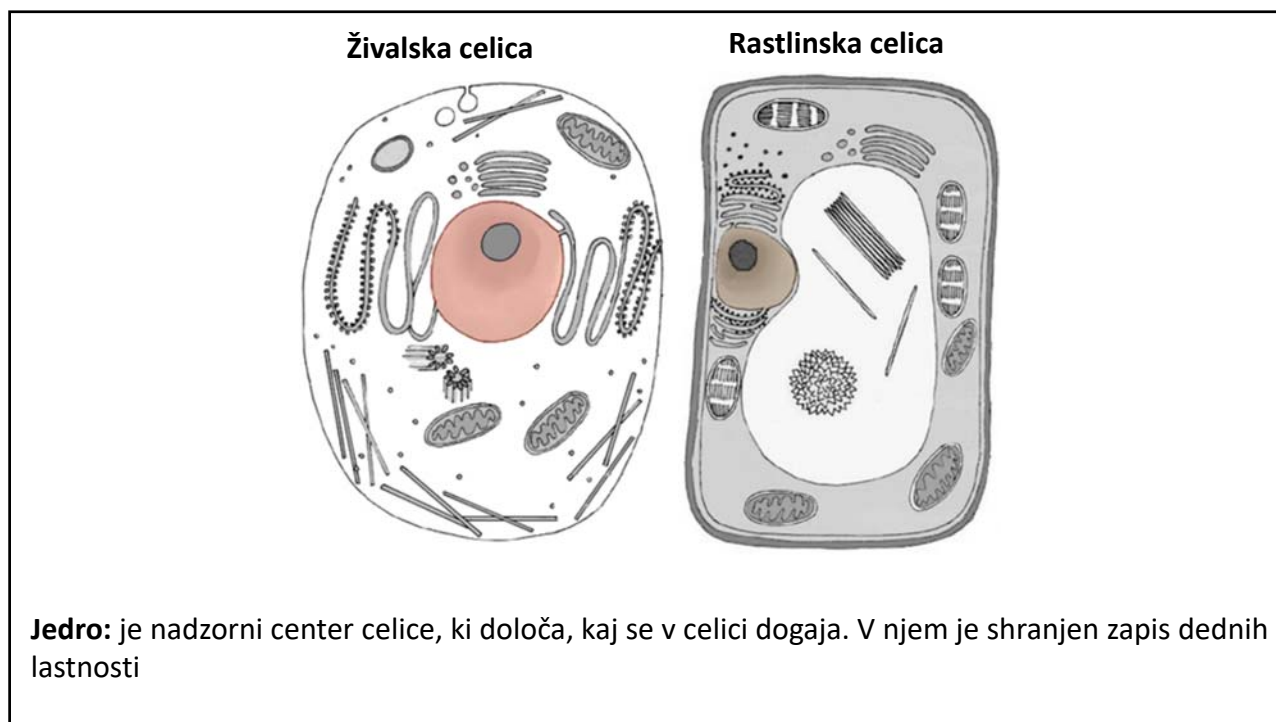
2



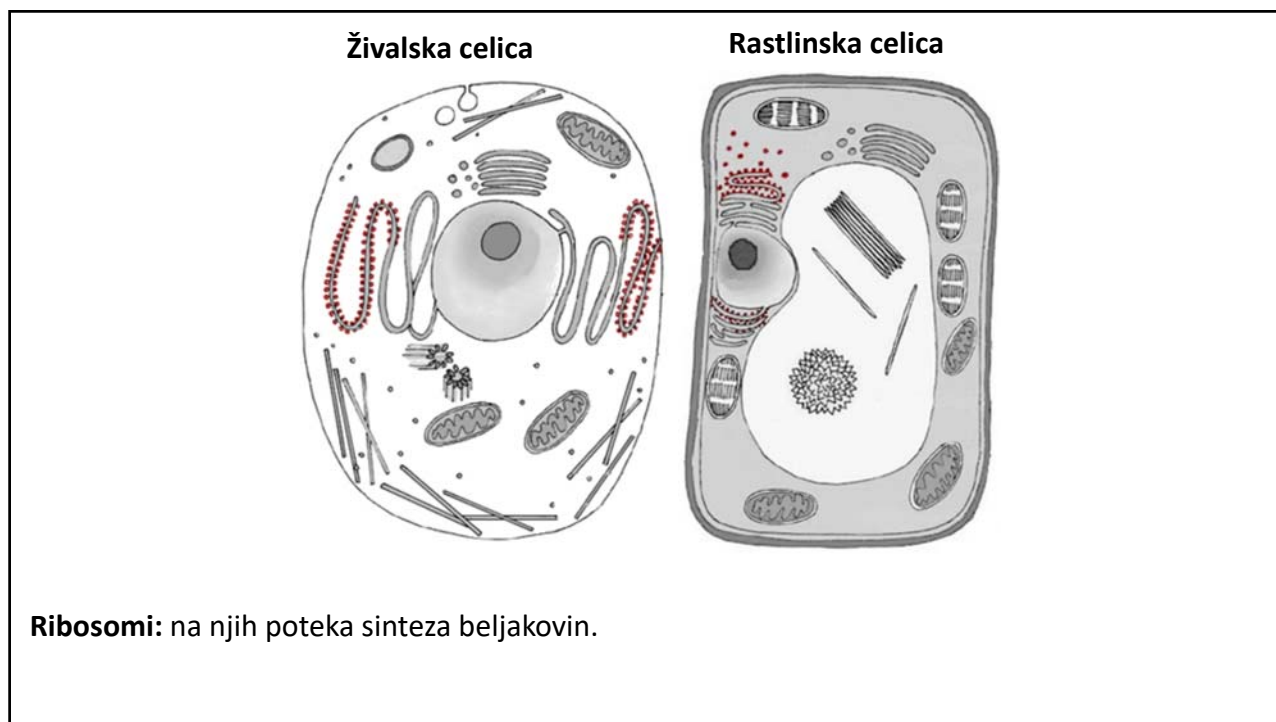
3



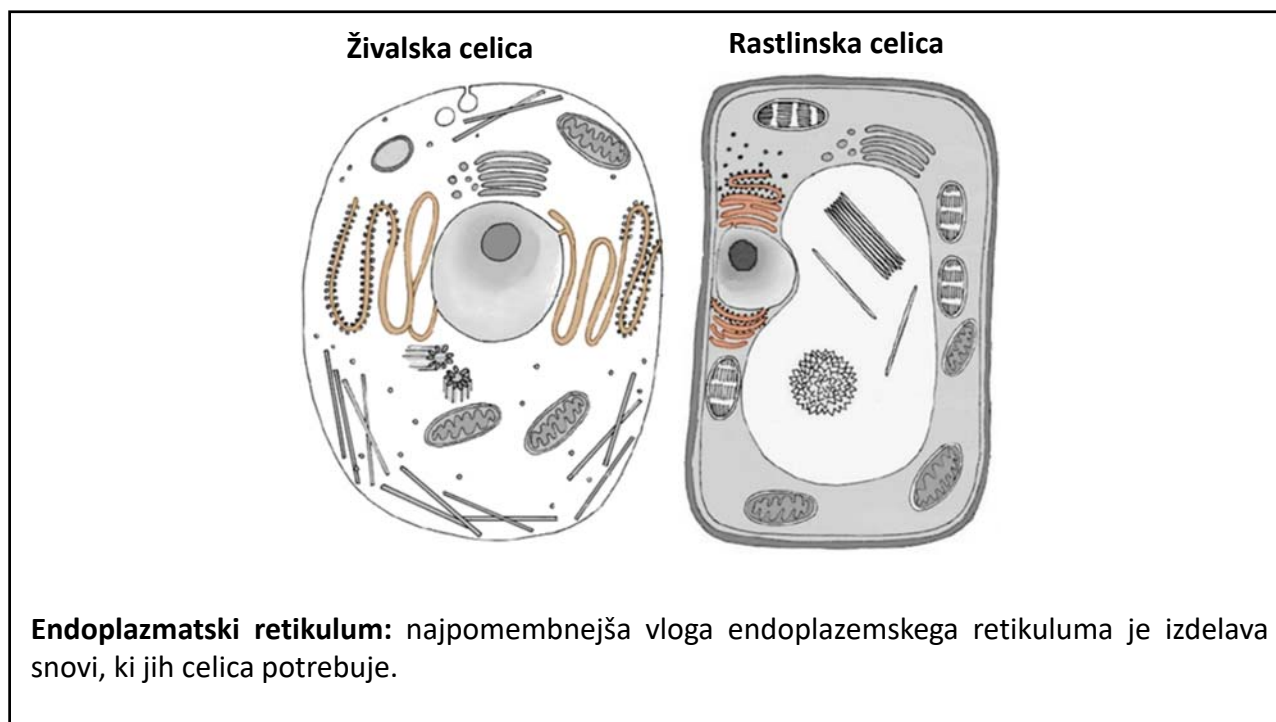
4



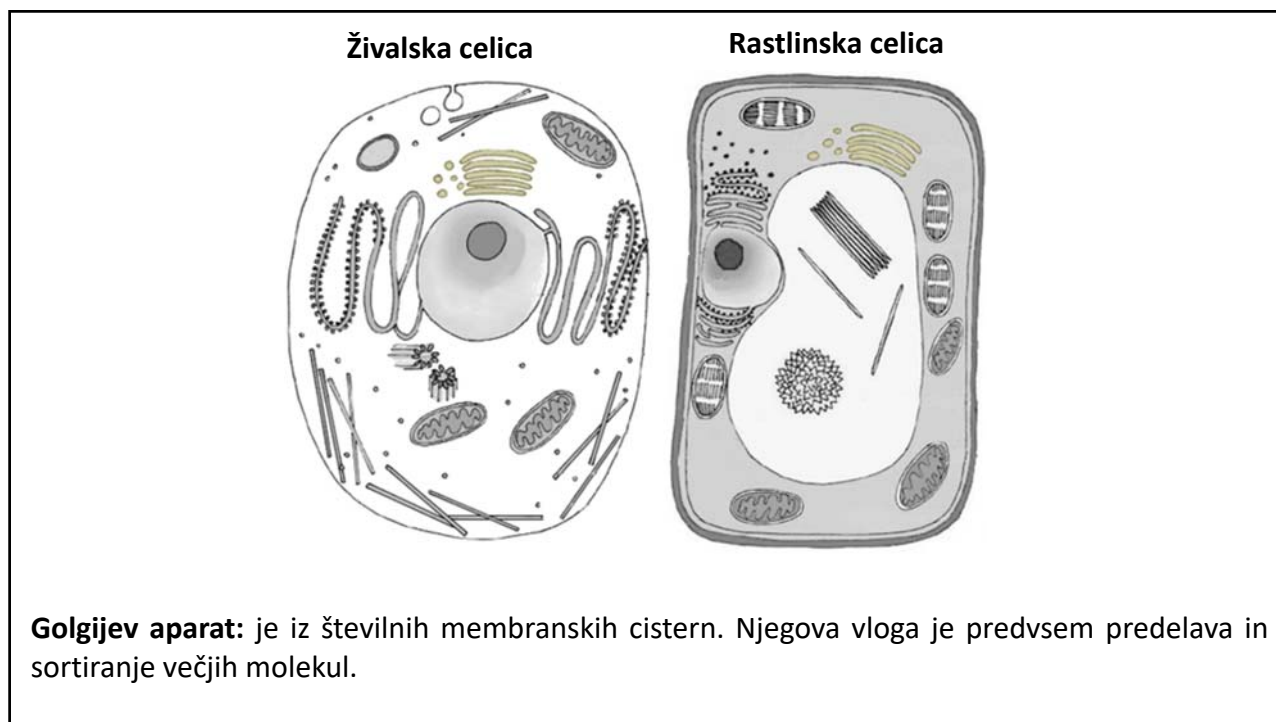
5



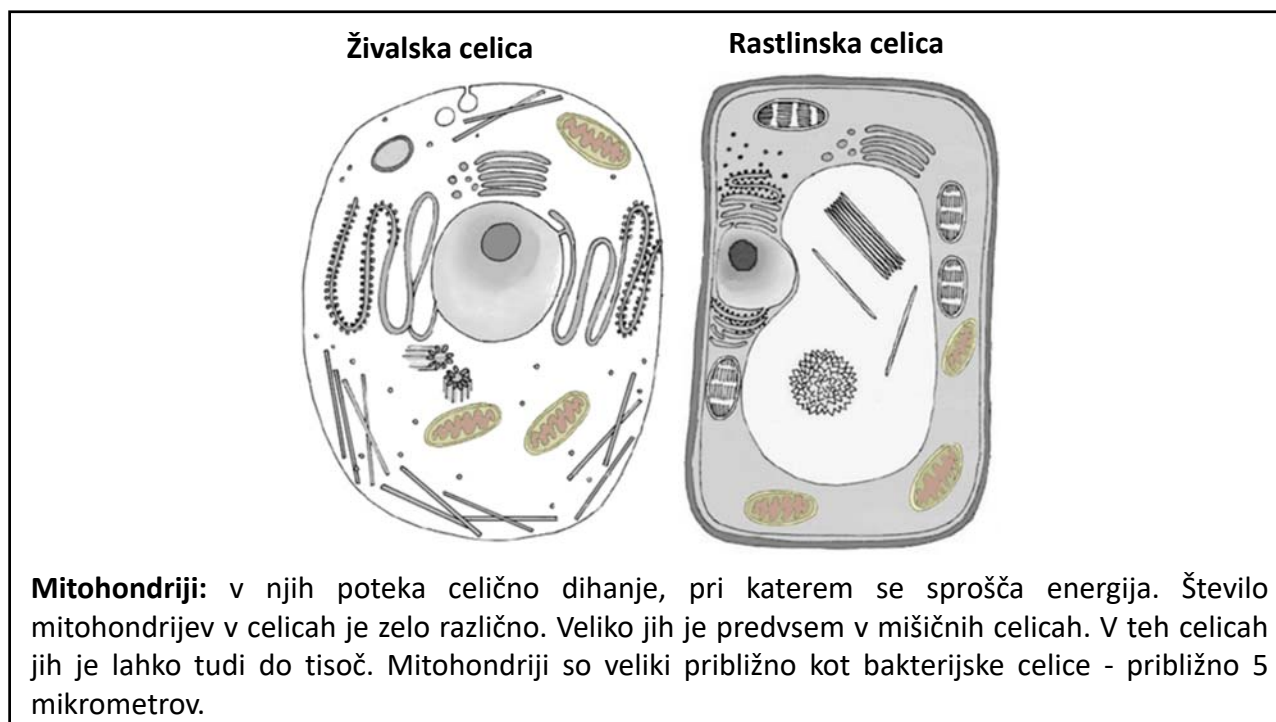
6



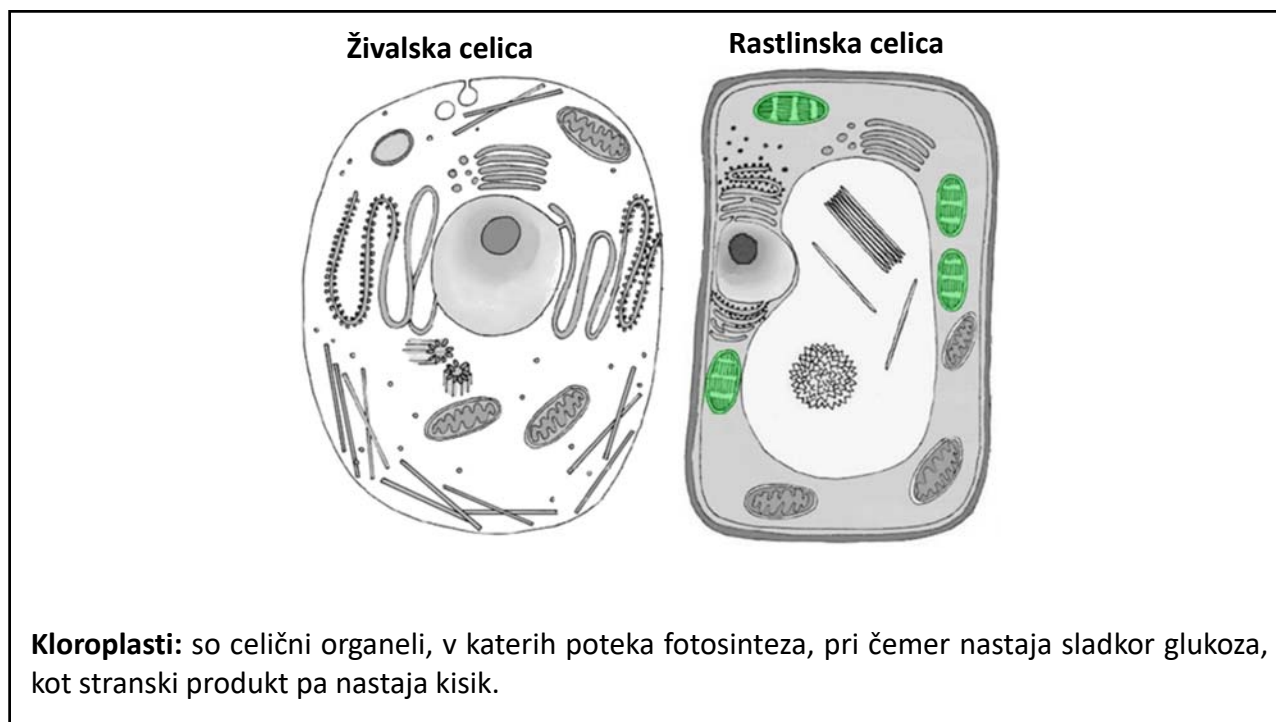
7



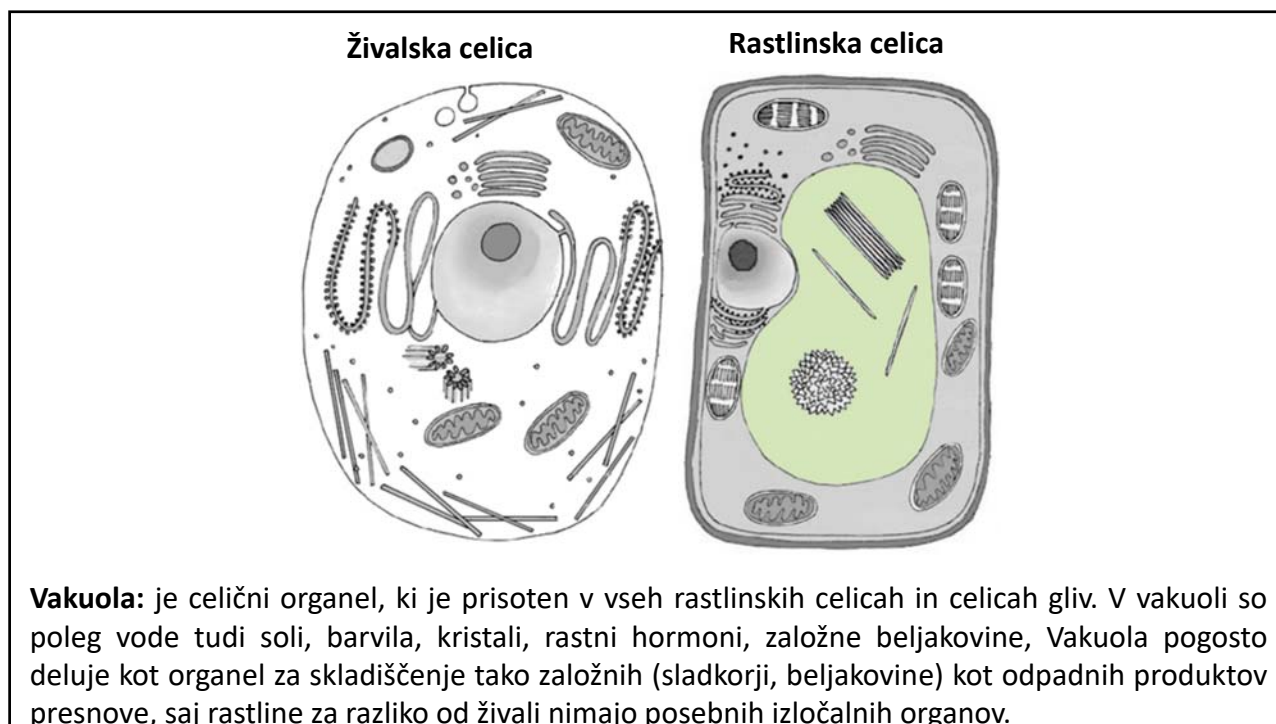
8



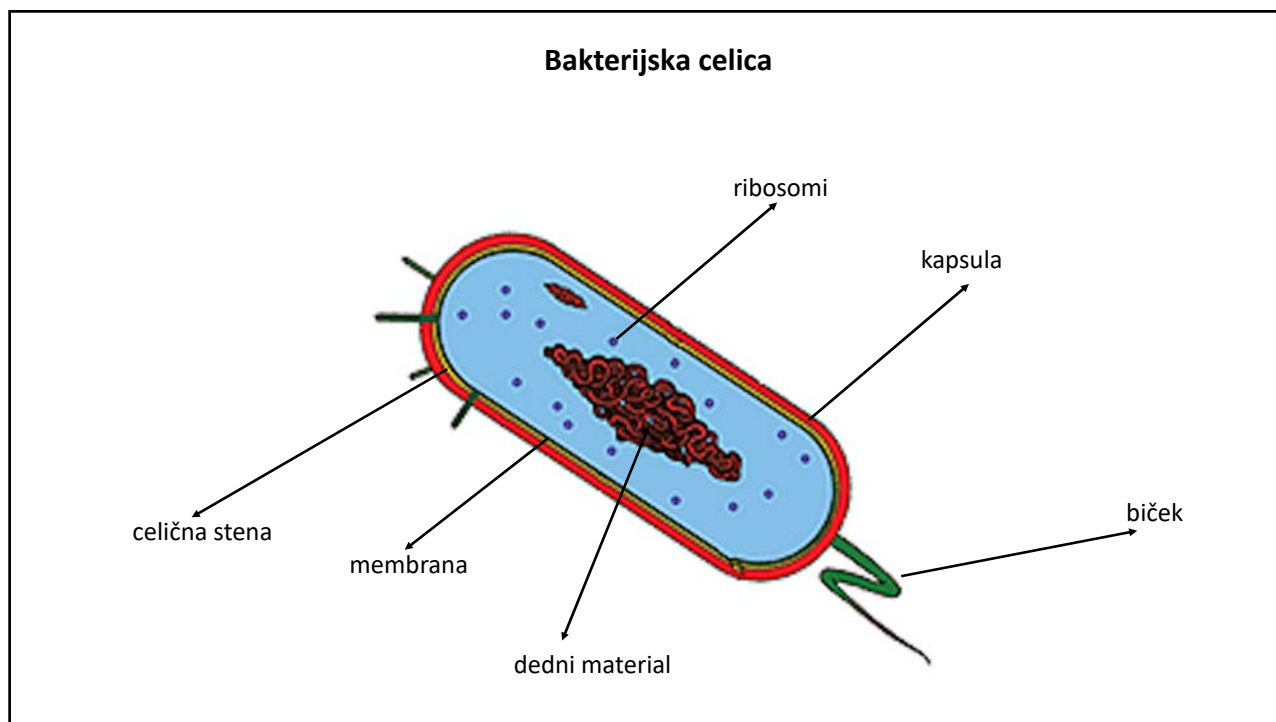
9



10



11



12

Buček služi premikanju bakterije.

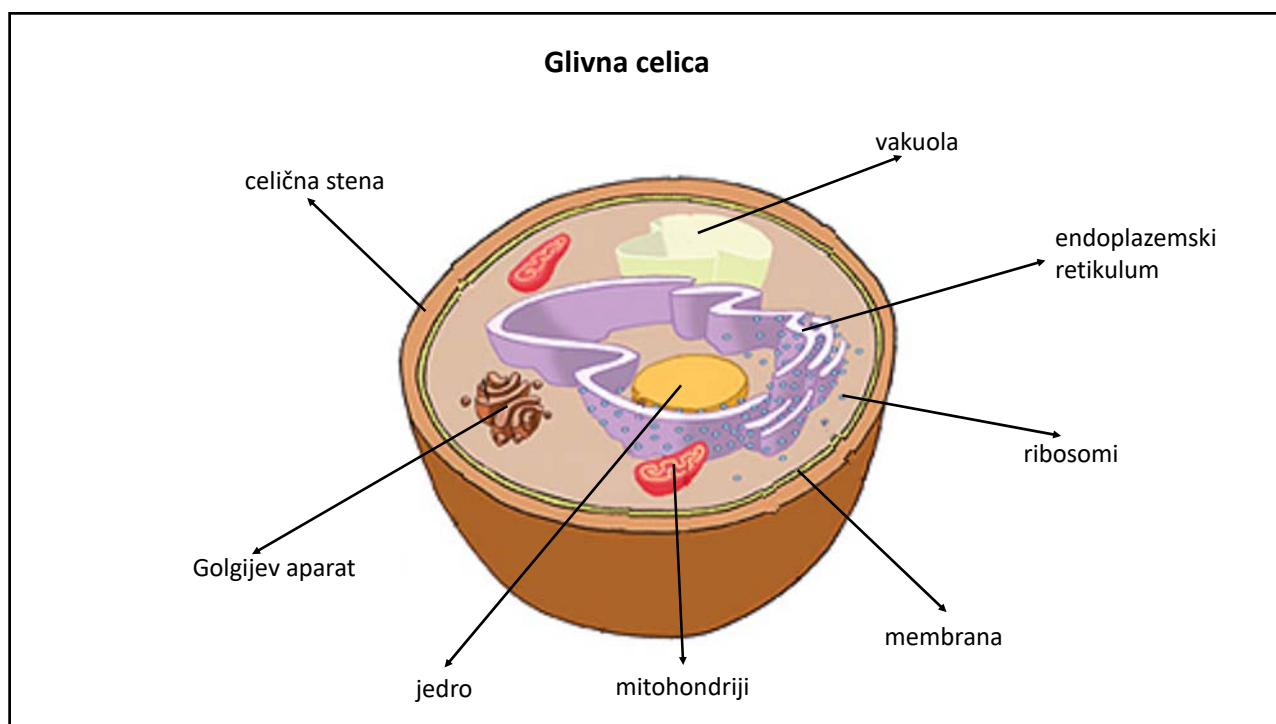
Celična stena je toga, daje bakteriji obliko in jo varuje pred škodljivimi zunanjimi vplivi.

Kapsula je ovoj, ki nastane z izločanjem snovi iz celic skozi celično steno. Kapsula varuje bakterijo pred izsušitvijo ali vdorom virusov; nekaterim bakterijam pa omogoča, da se prilepijo na podlago.

Membrana je po svoji zgradbi podobna membrani živalskih, rastlinskih in glivnih celic.

Dedni material je veliko manjši kot npr. pri živalih, rastlinah ali glivah in ni obdan z membrano.

13



14