



# DRUŽBENOGEOGRAFSKE ZNAČILNOSTI SEVERNE EVROPE



## SEVERNA EVROPA: DRUŽBENE ZNAČILNOSTI (Odgovori s pomočjo učbenika 62-63)

### a. PREBIVALSTVO

**1+2. Gosto poseljena območja:** južni deli, večji del Danske in norveška obala (vzroki: obalne ravnice, južni del toplejši, Severnoatlantski tok vpliva, da obala ne zamrzne)

**Redko poseljena območja:** severni deli, Skandinavsko gorovje, večji del Islandije (vzroki: mraz, relief - bolj gorato)



**3. Primerjaj države po gostoti poseljenosti in napiši najgosteje in najredkeje poseljeno državo.**

	število prebivalcev	velikost države (v km <sup>2</sup> )	gostota poselitve (v prebivalcih na km <sup>2</sup> )
Islandija	0,3 milijona (300.000)	102.819	2,9
Norveška	4,7 milijona	323.878	14,5
Švedska	9,1 milijona	449.964	20,2
Danska	5, 4 milijona	43.094	125,3
Finska	5, 2 milijona	338.145	15,4
Estonija	1, 3 milijona	45.227	28,7
Latvija	2, 3 milijona	64.610	35,6
Litva	3, 4 milijona	65.301	52,1

Katera država imajo **NAJVEČJO** gostoto poselitve? **Danska**

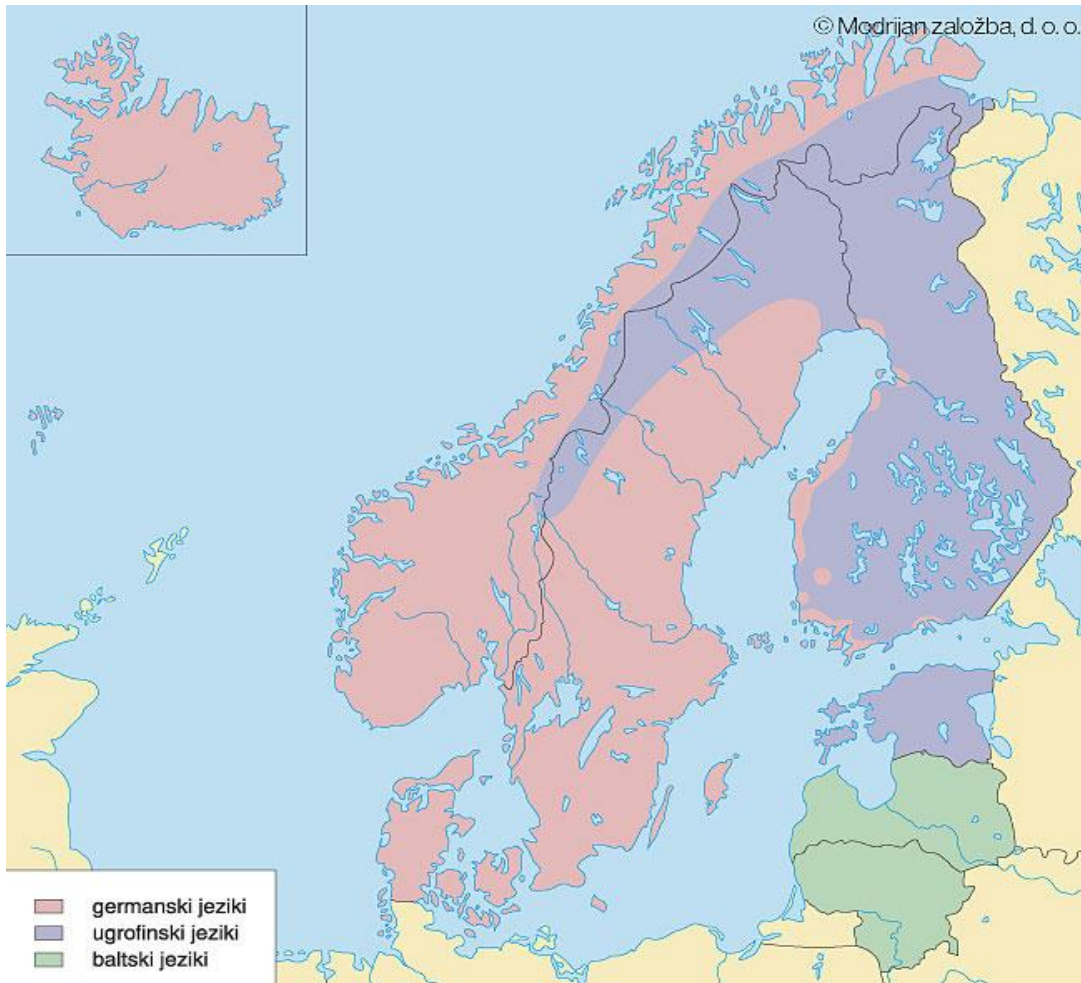
Katera država ima **NAJMANJŠO** gostoto poselitve? **Islandija**

## 4. Jezikovna sestava Severne Evrope

**Germanski jeziki: norveški, švedski, danski in islandski**

**Ugrofinski jeziki: finski, estonski**

**Baltski jeziki: latvijski, litvanski**



# 5. LAPONCI

- **Sami** ali **Laponci** so ugrofinski narod, ki živi na Norveškem, Švedskem, Finskem in na polotoku Kola v Rusiji.
- Med 80.000- 135.000 pripadnikov
- Tradicionalno se ukvarjajo predvsem z lovom, ribištvom in rejo severnih jelenov, *čeprav le manjšina živi samo od teh aktivnosti, dejansko pa danes nihče ne živi več v nomadskem slogu.*

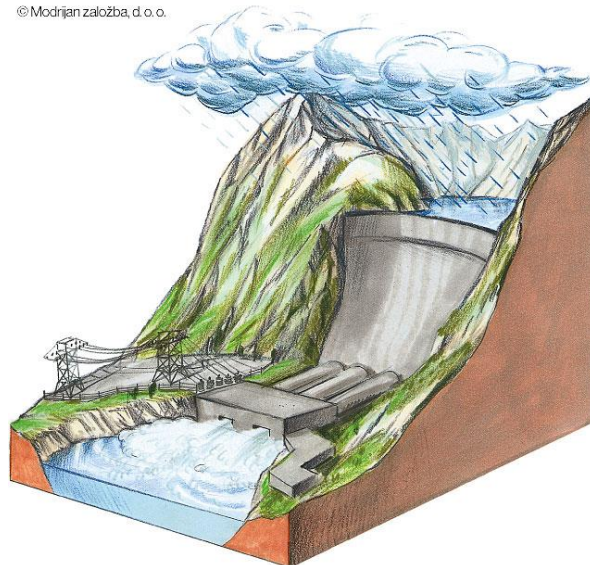


## **b). ENERGETIKA IN RUDARSTVO**

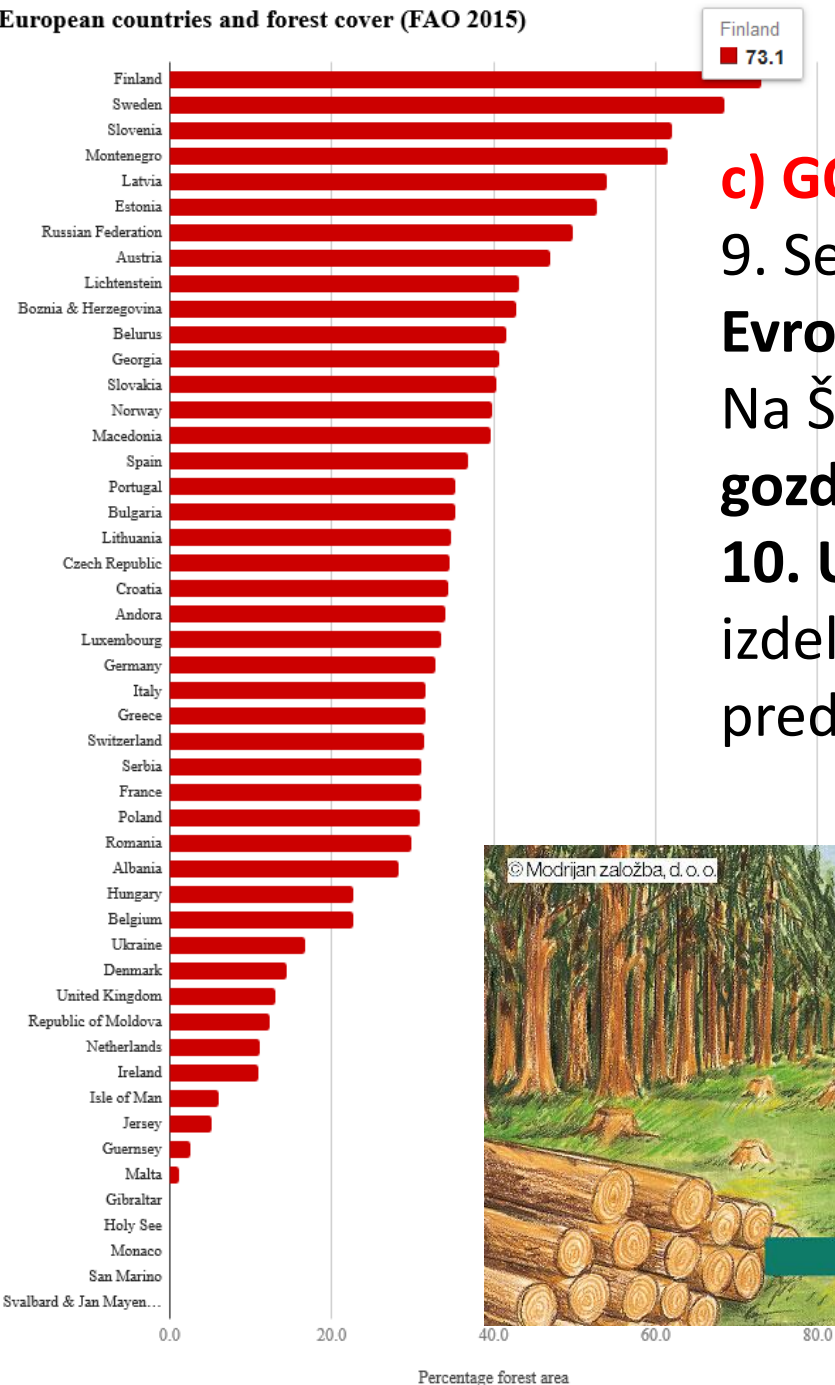
6. Energetski viri na Norveškem: **nafta (v Severnem morju), zemeljski plin in vodna energija**

7. Zakaj lahko te države izkoriščajo vodno energijo? **Ker so reke strme, vodnate, imajo velik padeč.**

8. Rudno bogastvo Severne Evrope: **ni veliko, izjema železo na Švedskem (Kiruna)**



## European countries and forest cover (FAO 2015)

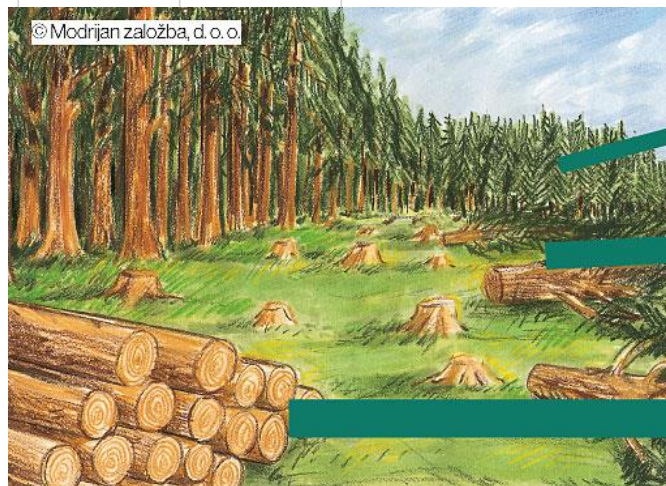


## c) GOZDARSTVO

9. Severna Evropa je najbolj gozdnat del Evrope.

Na Švedskem je  $\frac{2}{3}$  površja pokritega z gozdom, na Finskem kar  $\frac{3}{4}$ .

10. Uporaba lesa: Les za kurjavo in lesne izdelke (pohištvo – Ikea, papir, karton), za predelavo



## č. KMETIJSTVO

11. Danska

12. nizek relief, milo oceansko podnebje, rodovitna prst.

13. Izvažajo mlečne izdelke, svinjsko meso, jajca.

Dansko kmetijstvo je med najbolj razvitimi na svetu.





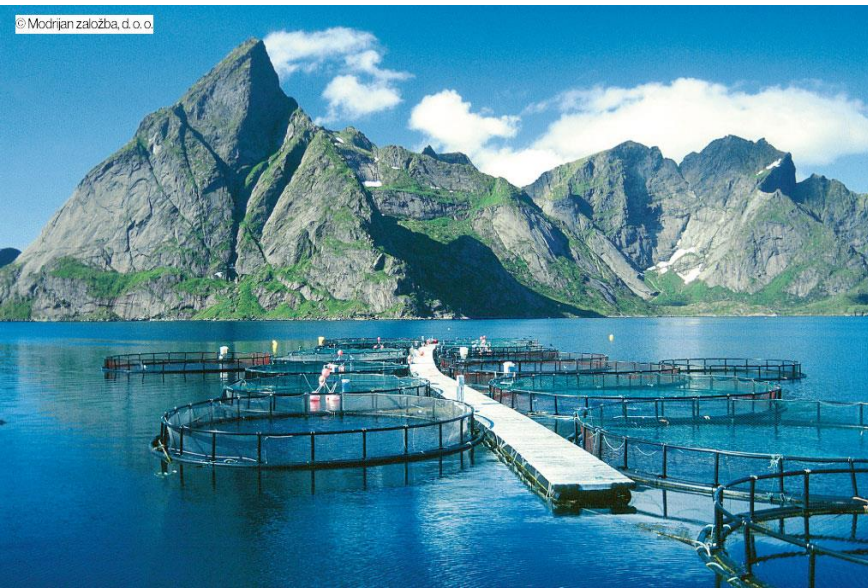
## d) RIBOLOV

14. Ribiške „velesile“ so **Danska, Norveška in Islandija.**

15. Pomen nekoč in danes:

**Včasih:** pomembna dejavnost

**Danes:** pretiran ribolov omejili z ukrepi, uvedli ribje farme (v morskih bazenih) in nove pristope (npr. lov s sonarji)





## e) INDUSTRIJA

16. Visoko razvita in kakovostni izdelki .

-Nekaj najpomembnejših izdelkov industrije Severne Evrope:

Švedski avtomobili **volvo**, **finski papir** in **mobiteli Nokia** ter danski **prehrambni izdelki**.

-17. Največ zaposlenih je v **storitvenih dejavnostih** in **državnih službah**.

# AHLSTROM



# 18. GOSPODARSTVO PRIBALTSKIH DRŽAV

- -v preteklosti (pod Sovjetsko zvezo):  
socialistično gospod.: hitra industrializacija
- - po osamosvojitvi (l.1991): gospod.kriza
- Danes je gospodarstvo relativno dobro razvito  
(lesna, tekstilna, živilska ind.)
- Kmetijstvo: živinoreja, žitarice

## **e) INDUSTRIJA**

**19. Zakaj so države Severne Evrope gospodarsko razvite? Ker gospodarstvo temelji na znanju in izrabi lastnih naravnih virov.**

## f) KAJ VPLIVA NA ŽIVLJENJE V SEVERNI EVROPI?

20. in 21.

RELIEF: v nižinah več ljudi, obdelovalne površine v nižinah

PODNEBJE: v oceanskem in prehodnem celinskem podnebjju več ljudi

RASTLINSTVO: LISTNATI, MEŠANI, IGLASTI GOZDOVI: ukvarjajo se z gozdarstvom

Travniki: pašna živinoreja

MORJE: vodna energija, nafta, ribe